

# FOR SALE

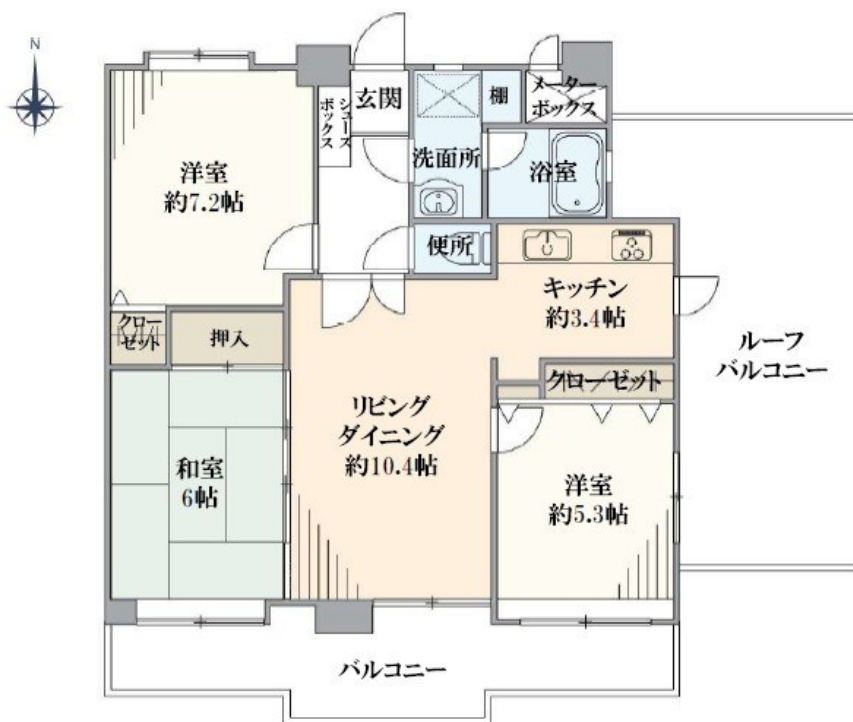
価格	間取りタイプ
1,650万円	3LDK



【外観】



【間取り図】



物件種目	マンション		
建物名	エバーライフ生の松原 405		
物件所在地	福岡県福岡市西区上山門1丁目22-22		
交通	バス停:生の松原サンハイツ 徒歩3分 筑肥線 下山門駅 徒歩17分		
専有面積	68.32㎡ (壁芯) (約20.66坪)	バルコニー面積	33.4㎡
構造規模	鉄筋コンクリート造6階建		
所在階	4階	総戸数	27戸
築年月	1990年11月	修繕積立金	16,400円
管理形態	全部委託	管理費	9,000円
管理人の勤務形態	巡回		
駐車場	空無		
土地権利	所有権		
現況	空き	引渡日	相談
建築確認番号		開発許可番号	
設備	角部屋:角住戸 / 室内洗濯機置場 / インターホン / オートロック / エレベーター		
周辺施設	城原小学校 239m / デイリーヤマザキ 福岡上山門店 289m / FCO・OP上山門店 328m / サニー下山門店 498m / ドラッグコスモス下山門店 651m / マルサ下山門店 639m		
その他費用	ルーフバルコニー使用料: 200円 / 月		
備考			

現況と異なる場合には現況を優先します。 間取りの「S」はサービスルーム(納戸)です。  
価格は物件の代金総額を表示しており、消費税が課税される場合は税込と表記の上、税込価格で表示しております。

取引条件の有効期限:2026年7月29日

No.SS260501

お問合せ先



福岡県知事(2)第19124号  
公益社団法人 福岡県宅地建物取引業協会

シーサイドリアルエステート株式会社

TEL:0120-431-035 FAX:092-847-8628

福岡県福岡市早良区百道1丁目4番10号

URL:<https://www.seaside.ne.jp>

E-Mail:[info@seaside.ne.jp](mailto:info@seaside.ne.jp)

取引態様:一般媒介

