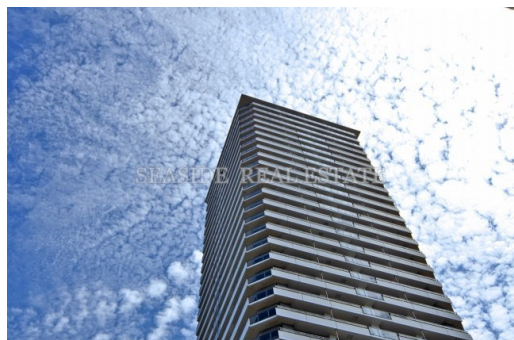


FOR SALE

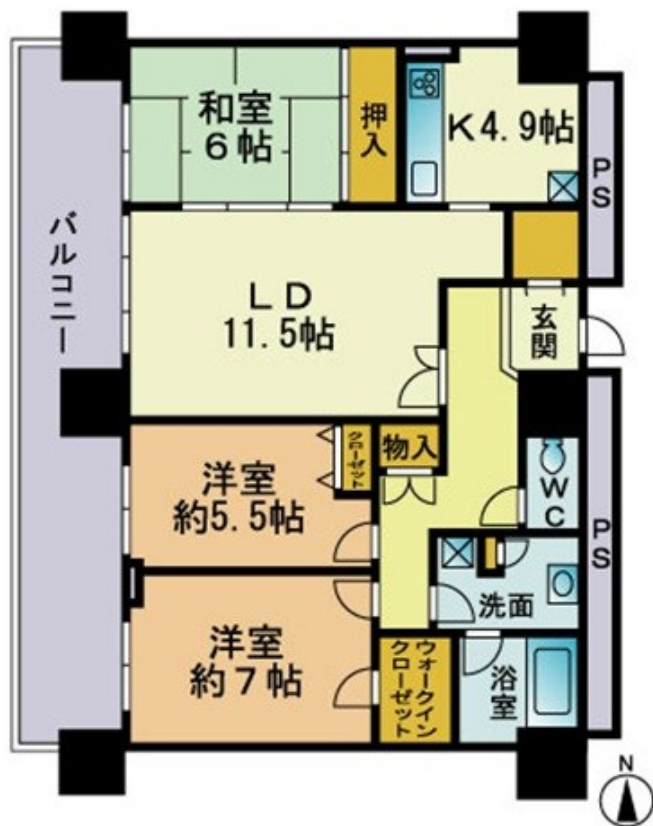
価格	間取りタイプ
4,900万円	3LDK

POINT

【外観】



【間取り図】



物件種目	マンション		
建物名	リベラガーデン棟マリナタワー		
物件所在地	福岡県福岡市西区愛宕浜2丁目3番9号		
交通	バス停:マリナタウン第二 バス停徒歩2分		
専有面積	83.99㎡(壁芯) (約25.40坪)	バルコニー面積	22.8㎡
構造規模	鉄筋コンクリート造33階建		
所在階	12階	総戸数	192戸
築年月	2007年1月	修繕積立金	11,420円
管理形態	全部委託	管理費	8,150円
管理人の勤務形態	常駐		
駐車場	有(敷地内) 6,000円 1台確保可能		
土地権利	所有権		
現況	居住中	引渡日	相談
建築確認番号		開発許可番号	
設備	都市ガス / エレベーター 3基		
周辺施設	マルキョウ愛宕店 1335m / イオンマリナタウン 1871m / ホームセンターグッデイ 姪浜店 2078m / 愛宕浜小学校 2002m / 姪浜中学校 1419m		
その他費用			
備考			

現況と異なる場合には現況を優先します。 間取りの「S」はサービスルーム(納戸)です。
価格は物件の代金総額を表示しており、消費税が課税される場合は税込と表記の上、税込価格で表示しております。

取引条件の有効期限:2026年5月23日

No.SS260405

お問合せ先

福岡県知事(2)第19124号
公益社団法人 福岡県宅地建物取引業協会

シーサイドリアルエステート株式会社

TEL:0120-431-035 FAX:092-847-8628

福岡県福岡市早良区百道1丁目4番10号

URL:<https://www.seaside.ne.jp>

E-Mail:info@seaside.ne.jp

取引態様:一般媒介

