

# FOR SALE

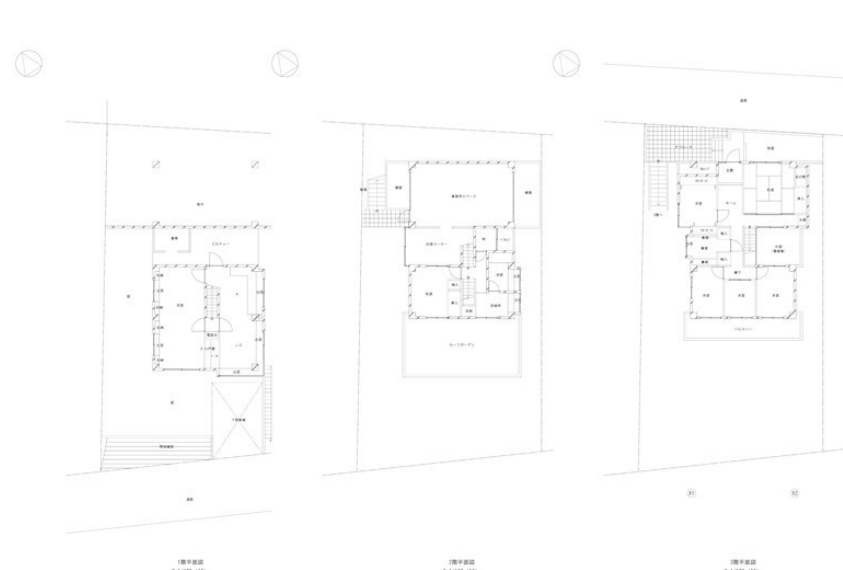
価格	間取りタイプ
7,100万円	7SLDK



【外観】



【間取り図】



物件種目	戸建		
物件所在地	福岡県福岡市南区平和 1 丁目		
交通	バス停:西高宮小学校 バス停徒歩8分 西鉄天神大牟田線 西鉄平尾駅 徒歩15分		
土地面積	294.0㎡ (約88.93坪)	他に私道面積	
建物面積	162.87㎡ (約49.26坪)	地目	宅地
構造規模	鉄筋コンクリート造3階建		
築年月	1983年3月	都市計画	市街化区域
用途地域	第一種低層住居専用地域		
建ぺい率	50%	容積率	80%
土地権利	所有権		
法令上の制限			
現況	空き	引渡日	相談
接道状況			
建築確認番号		開発許可番号	
設備			
周辺施設	セブンイレブン 福岡高宮西店 621m / ポンラバス高宮店 1284m / 新生堂薬局 高宮通り店 930m		
その他費用			
備考			

現況と異なる場合には現況を優先します。 間取りの「S」はサービスルーム（納戸）です。  
価格は物件の代金総額を表示しており、消費税が課税される場合は税込と表記の上、 税込価格で表示しております。

お問合せ先



福岡県知事（2）第19124号

公益社団法人 福岡県宅地建物取引業協会

シーサイドリアルエステート株式会社

TEL:0120-431-035

FAX:092-847-8628

福岡県福岡市早良区百道 1 丁目4番10号

URL:<https://www.seaside.ne.jp>

E-Mail:[info@seaside.ne.jp](mailto:info@seaside.ne.jp)

取引態様:一般媒介

No.SS260201

