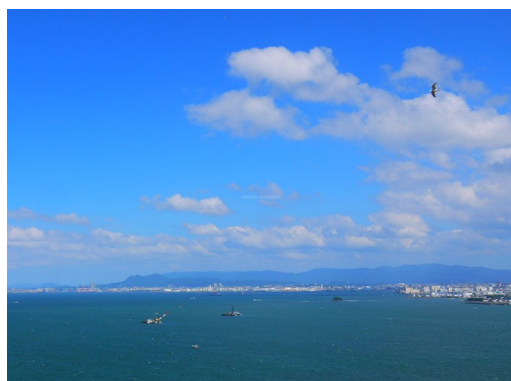


# FOR SALE

価格	間取りタイプ
7,850万円	3SLDK

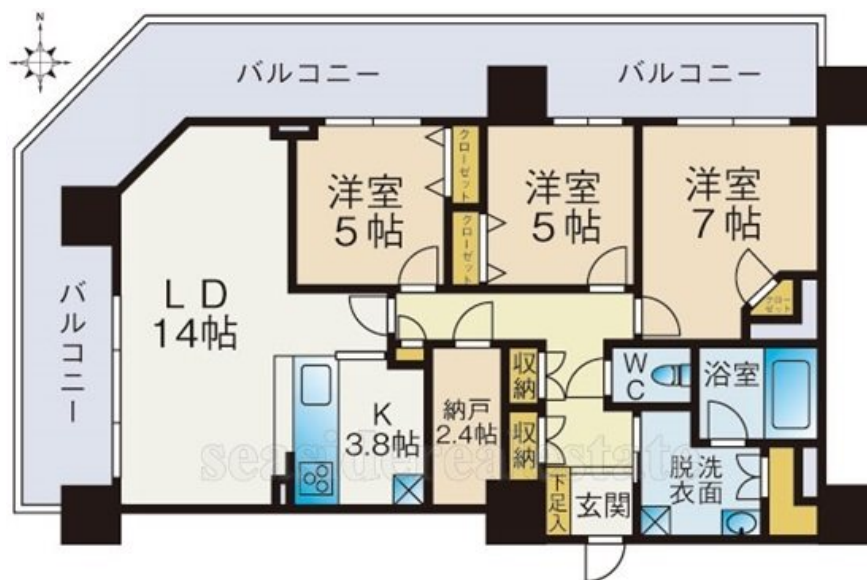


【外観】



北西角部屋  
オーシャンビュー(全室より海望む)

【間取り図】



物件種目	マンション		
建物名	リベラガーデンマリナタワー 2501		
物件所在地	福岡県福岡市西区愛宕浜 2 丁目 3-9		
交通	バス停:マリナタウン第二 バス停徒歩2分		
専有面積	87.06㎡ (壁芯) (約26.33坪)	バルコニー面積	33.6㎡
構造規模	鉄筋コンクリート造33階建		
所在階	25階	総戸数	192戸
築年月	2007年3月	修繕積立金	11,840円
管理形態	全部委託	管理費	8,440円
管理人の勤務形態	常駐		
駐車場	要問合せ 6,000円		
土地権利	所有権		
現況	空き	引渡日	即時
建築確認番号		開発許可番号	
設備	都市ガス / エレベーター		
周辺施設	マルキョウ愛宕店 1337m / マリナタウン海浜公園 184m / イオンマリナタウン店 2113m / ホームセンターグッデイ 姪浜店 2080m / 愛宕浜小学校 2004m / 姪浜中学校 1421m		
その他費用	棟別管理費: 3,750円 / 月 全体修繕積立金: 1,040円 / 月		
備考			

現況と異なる場合には現況を優先します。 間取りの「S」はサービスルーム（納戸）です。  
価格は物件の代金総額を表示しており、消費税が課税される場合は税込と表記の上、税込価格で表示しております。

取引条件の有効期限:2026年1月30日

No.SS250902

お問合せ先



福岡県知事（2）第19124号  
公益社団法人 福岡県宅地建物取引業協会

シーサイドリアルエステート株式会社

TEL:0120-431-035 FAX:092-847-8628

福岡県福岡市早良区百道 1 丁目4番10号

URL:<https://www.seaside.ne.jp>

E-Mail:[info@seaside.ne.jp](mailto:info@seaside.ne.jp)

担当:永留 光裕

取引態様:専任媒介

