

# FOR SALE

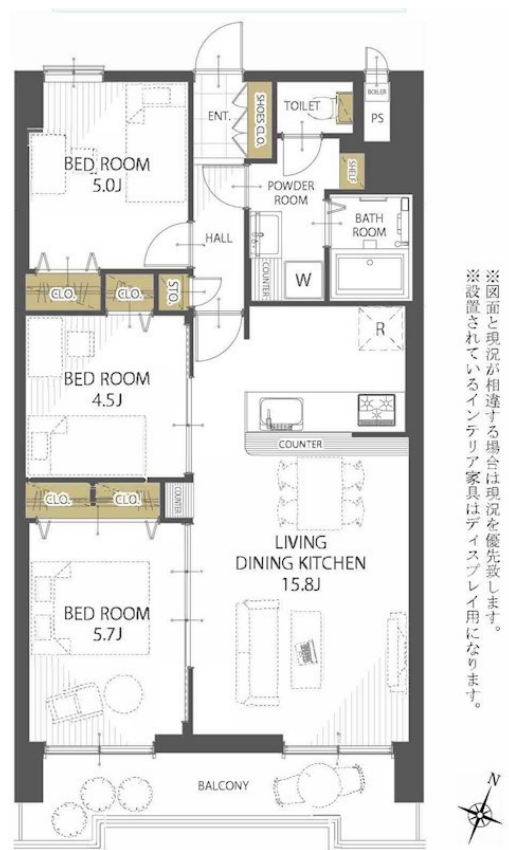
価格	間取りタイプ
3,090万円	3LDK



【外観】



【間取り図】



物件種目	マンション		
建物名	朝日プラザ大濠		
物件所在地	福岡県福岡市中央区草香江2丁目		
交通	福岡市地下鉄七隈線 六本松駅 徒歩5分		
専有面積	69.12㎡（壁芯） （約20.90坪）	バルコニー面積	8.7㎡
構造規模	鉄筋コンクリート造11階建		
所在階	5階	総戸数	45戸
築年月	1983年2月	修繕積立金	15,360円
管理形態	全部委託	管理費	9,470円
管理人の勤務形態	巡回		
駐車場	要問合せ		
土地権利	所有権		
現況	空き	引渡日	即時
建築確認番号		開発許可番号	
設備	都市ガス / エレベーター		
周辺施設	サニー別府店 334m / ローソン 六本松店 320m / ドラッグストアマツモトキヨシ 六本松店 220m / 福岡市立草ヶ江小学校 182m / 福岡市立城西中学校 746m / 福岡六本松郵便局 280m		
その他費用	町内会費：300円 / 月		
備考			

現況と異なる場合には現況を優先します。 間取りの「S」はサービスルーム（納戸）です。  
価格には物件の代金総額を表示しており、消費税が課税される場合は税込と表記の上、税込価格で表示しております。

取引条件の有効期限:2026年1月15日

No.SS250707



福岡県知事（2）第19124号  
公益社団法人 福岡県宅地建物取引業協会

シーサイドリアルエステート株式会社

TEL:0120-431-035 FAX:092-847-8628

福岡県福岡市早良区百道1丁目4番10号

URL:<https://www.seaside.ne.jp>

E-Mail:[info@seaside.ne.jp](mailto:info@seaside.ne.jp)

取引態様:媒介(仲介)

