

FOR SALE

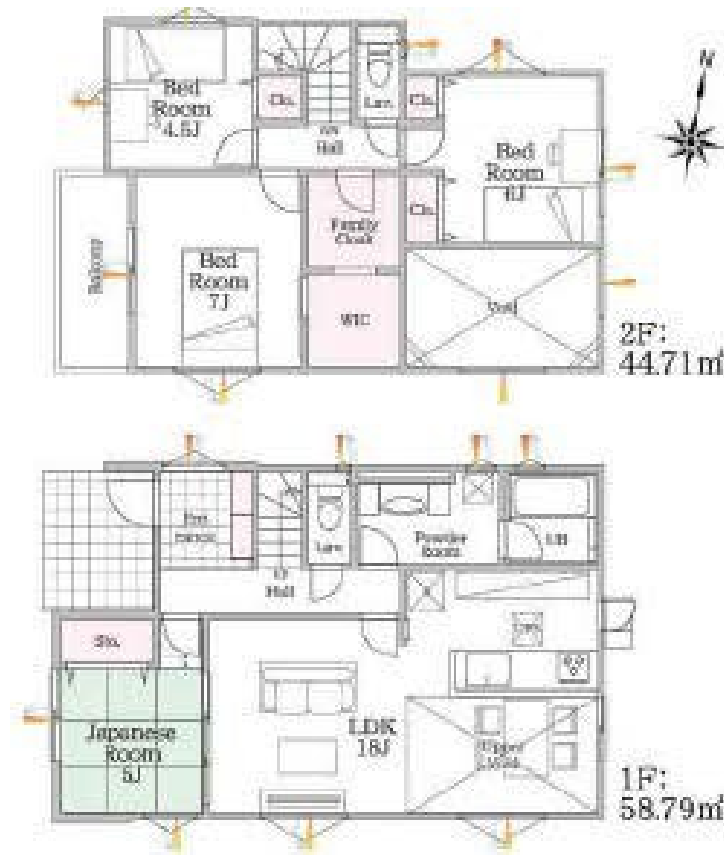
価格	間取りタイプ
5,399万円(税込)	4LDK



【外観】



【間取り図】



物件種目	戸建		
物件所在地	福岡県福岡市早良区田隈 1 丁目		
交通	福岡市地下鉄七隈線 賀茂駅 徒歩7分 福岡市地下鉄七隈線 野芥駅 徒歩14分 バス停:田隈新町第二 バス停徒歩4分		
土地面積	156.01㎡ (約47.19坪)	他に私道面積	
建物面積	103.05㎡ (壁芯) (約31.17坪)	地目	宅地
構造規模	木造2階建		
築年月	2025年6月	都市計画	市街化区域
用途地域	第一種低層住居専用地域		
建ぺい率		容積率	
土地権利	所有権		
法令上の制限			
現況	空き	引渡日	相談
接道状況	西4.6m公道		
建築確認番号	第KJH24-01769-1号	開発許可番号	
設備	IHクッキングヒーター / 食器洗浄乾燥機 / オープン / 全居室フローリング / ウォークインクローゼット / オール電化 / TVインターホン / 公共下水 / 水道:公営		
周辺施設	福岡市立田隈小学校 336m / 福岡市立田隈中学校 1031m / 信和保育園 934m / ローソン 賀茂店 170m		
その他費用			
備考			

現況と異なる場合には現況を優先します。 間取りの「S」はサービスルーム（納戸）です。
価格は物件の代金総額を表示しており、消費税が課税される場合は税込と表記の上、 税込価格で表示しております。

取引条件の有効期限:2026年1月7日

No.SS250704

お問合せ先

福岡県知事（2）第19124号
公益社団法人 福岡県宅地建物取引業協会

シーサイドリアルエステート株式会社
TEL:0120-431-035 FAX:092-847-8628
福岡県福岡市早良区百道 1 丁目4番10号

URL:<https://www.seaside.ne.jp>

E-Mail:info@seaside.ne.jp

取引態様:媒介(仲介)

