

FOR SALE

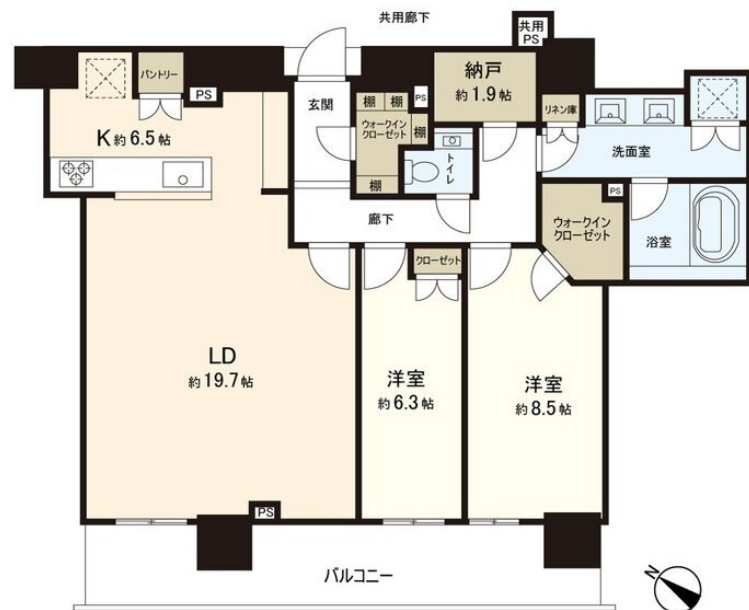
価格	間取りタイプ
33,000万円(税込)	2LDK



【外観】



【間取り図】



物件種目	マンション		
建物名	Brillia Tower西新 3802		
物件所在地	福岡県福岡市早良区西新 4 丁目 1-1		
交通	福岡市地下鉄空港線 西新駅 徒歩2分 バス停:西新パレス前 バス停徒歩1分		
専有面積	101.82㎡ (壁芯) (約30.80坪)	バルコニー面積	16.6㎡
構造規模	鉄骨鉄筋コンクリート造40階建		
所在階	38階	総戸数	306戸
築年月	2021年1月	修繕積立金	29,740円
管理形態	全部委託	管理費	28,900円
管理人の勤務形態	常駐		
駐車場			
土地権利	専有面積割合による所有権の共有		
現況	空き	引渡日	相談
建築確認番号		開発許可番号	
設備	エレベーター		
周辺施設	PRALIVA(プ ラリ ヴ ァ) 67m / 西新商店街 135m / ドンキホーテ 206m / T S U T A Y A 396m / ハロディ 440m / 西鉄ストアレガネット城西店 643m		
その他費用	全体管理費: 6,700円 / 月 全体修繕積立金: 510円 / 月 インターネット(定額): 1,320円 / 月 外部協力金: 1,000円 / 月		
備考			

現況と異なる場合には現況を優先します。 間取りの「S」はサービスルーム（納戸）です。
価格は物件の代金総額を表示しており、消費税が課税される場合は税込と表記の上、 税込価格で表示しております。

取引条件の有効期限:2026年3月26日

No.SS250702

お問合せ先

福岡県知事（2）第19124号
公益社団法人 福岡県宅地建物取引業協会

シーサイドリアルエステート株式会社
TEL:0120-431-035 FAX:092-847-8628
福岡県福岡市早良区百道 1 丁目4番10号

URL:<https://www.seaside.ne.jp>

E-Mail:info@seaside.ne.jp

取引態様:一般媒介

