

FOR SALE

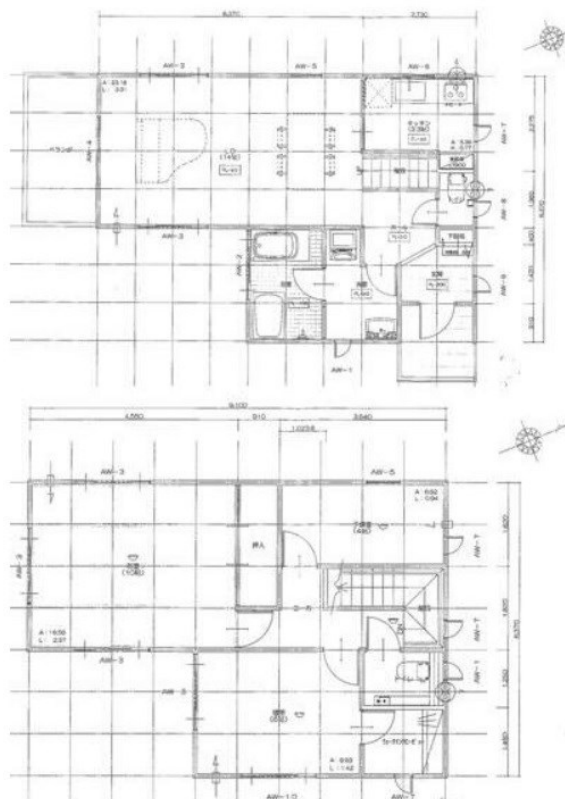
価格	間取りタイプ
1,480万円	3LDK



【外観】



【間取り図】



物件種目	戸建		
物件所在地	鹿児島県霧島市牧園町高千穂		
交通	バス停:柳平 バス停徒歩5分		
土地面積	215.85㎡ (約65.29坪)	他に私道面積	無し
建物面積	94.39㎡ (約28.55坪)	地目	宅地
構造規模	木造2階建		
築年月	2014年4月	都市計画	
用途地域			
建ぺい率		容積率	
土地権利	所有権		
法令上の制限			
現況		引渡日	即時
接道状況	北 間口8.2m		
建築確認番号		開発許可番号	
設備			
周辺施設			
その他費用	水道引き込み負担金: 200,000円 / 一括 温泉・水道使用料: 8,100円 / 月 温泉権利: 800,000円 / 一括 土地管理費: 24,000円 / 年		
備考			

現況と異なる場合には現況を優先します。 間取りの「S」はサービスルーム（納戸）です。
価格は物件の代金総額を表示しており、消費税が課税される場合は税込と表記の上、税込価格で表示しております。

取引条件の有効期限:2026年7月22日

No.SS220902

お問合せ先



福岡県知事(2)第19124号
公益社団法人 福岡県宅地建物取引業協会

シーサイドリアルエステート株式会社

TEL:0120-431-035 FAX:092-847-8628

福岡県福岡市早良区百道1丁目4番10号

URL:<https://www.seaside.ne.jp>

E-Mail:info@seaside.ne.jp

取引態様:一般媒介

