

FOR SALE

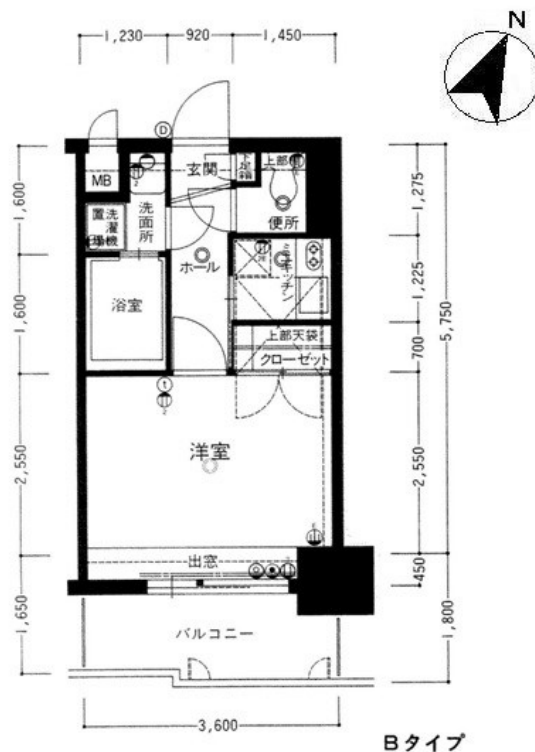
価格	間取りタイプ
630万円	1K

POINT

【外観】



【間取り図】



物件種目	マンション		
建物名	エステート・モア平尾駅前		
物件所在地	福岡県福岡市中央区平尾2丁目		
交通	西鉄天神大牟田線 西鉄平尾駅 徒歩6分 バス停:一本木より徒歩2分		
専有面積	21.90㎡ (壁芯) (約6.62坪)	バルコニー面積	3.1㎡
構造規模	鉄筋コンクリート造10階建		
所在階	9階	総戸数	35戸
築年月	1995年3月	修繕積立金	600円
管理形態	全部委託	管理費	6,000円
駐車場	無		
土地権利	所有権		
現況	賃貸中	引渡日	相談
建築確認番号		開発許可番号	
設備	トイレ / 洗濯機置場:室内有 / オートロック / エレベータ		
周辺施設			
その他費用			
備考			

現況と異なる場合には現況を優先します。 間取りの「S」はサービスルーム(納戸)です。
 価格は物件の代金総額を表示しており、消費税が課税される場合は税込と表記の上、税込価格で表示しております。

取引条件の有効期限:2020年8月5日

No.SS190601

お問合せ先



福岡県知事(1)第19124号
 社団法人 福岡県宅地建物取引業協会

シーサイドリアルエステート株式会社

TEL:0120-431-035 FAX:092-847-8628

福岡県福岡市早良区百道1丁目4番10号

URL:<http://www.seaside.ne.jp>

E-Mail:info@seaside.ne.jp

取引態様:専任媒介

