

FOR SALE

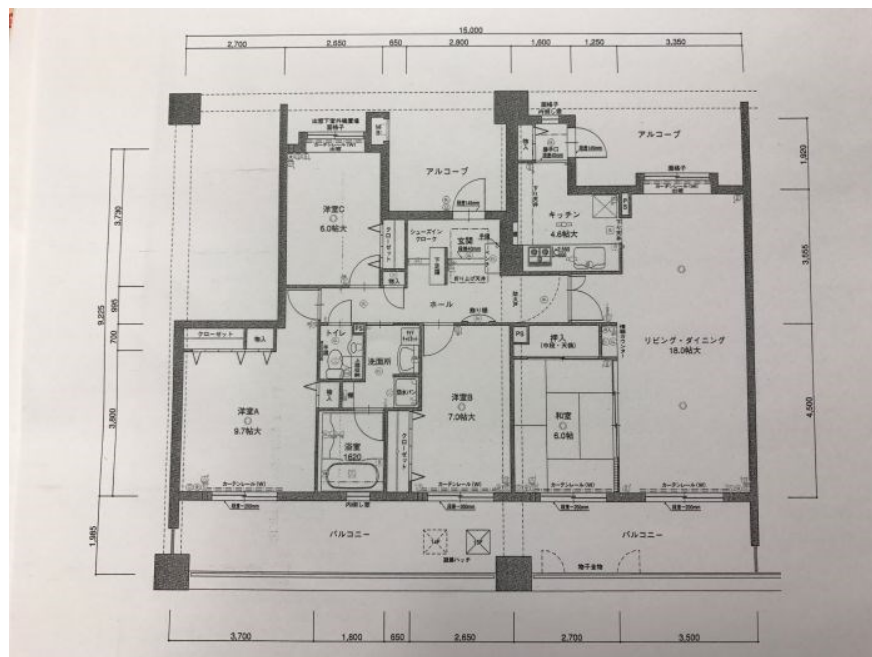
価格	間取りタイプ
7,780万円	4LDK



【外観】



【間取り図】



物件種目	マンション		
建物名	アンピール舞鶴		
物件所在地	福岡県福岡市中央区舞鶴1丁目8-23		
交通	福岡地下鉄空港線 天神駅 徒歩8分		
専有面積	115.40㎡ (壁芯) (約34.90坪)	バルコニー面積	29.7㎡
構造規模	鉄骨鉄筋コンクリート造15階建		
所在階	15階	総戸数	98戸
築年月	2004年2月	修繕積立金	9,100円
管理形態	全部委託	管理費	5,100円
駐車場	有(敷地内) 19,000円 駐車場は抽選		
土地権利	所有権		
現況	空き	引渡日	相談
建築確認番号	開発許可番号		
設備	浴室乾燥 / トイレ:温水洗浄便座 / 最上階 / ケーブルテレビ / BS / CS / 洗濯機置場:室内有 / インターホン:TV付 / エアコン / オートロック / 都市ガス / エレベータ		
周辺施設			
その他費用			
備考			

現況と異なる場合には現況を優先します。 間取りの「S」はサービスルーム(納戸)です。
 価格は物件の代金総額を表示しており、消費税が課税される場合は税込と表記の上、税込価格で表示しております。

取引条件の有効期限:2020年8月12日

No.NS190310

お問合せ先



福岡県知事(1)第19124号
 社団法人 福岡県宅地建物取引業協会

シーサイドリアルエステート株式会社

TEL:0120-431-035 FAX:092-847-8628

福岡県福岡市早良区百道1丁目4番10号

URL:<http://www.seaside.ne.jp>

E-Mail:info@seaside.ne.jp

取引態様:仲介

