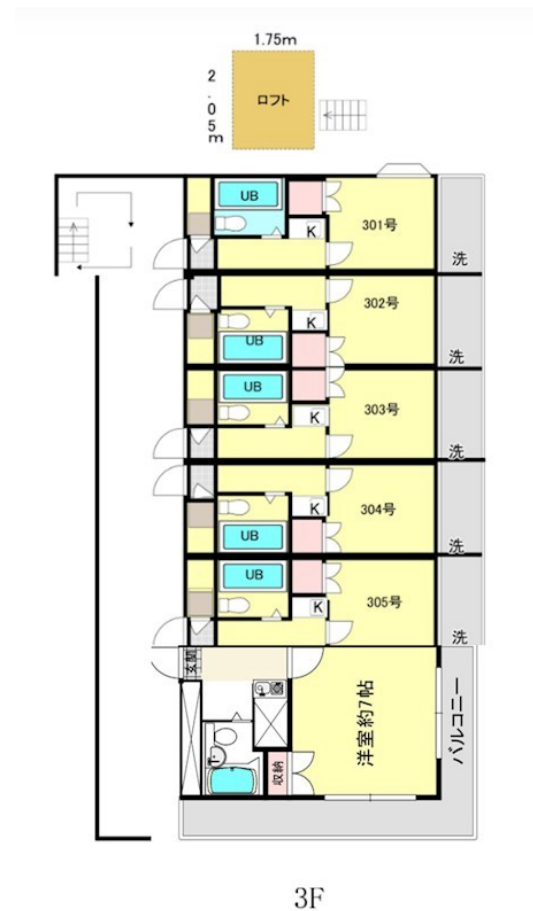


FOR RENT

賃料		間取り	
29,000円		1R	
管理費等	5,000円		
敷金	無	礼金	無
敷引 / 償却金	-	保証金	-
物件種別	アパート		
建物名・部屋番号	KYパレス曙 302号室		
物件所在地	福岡県福岡市早良区曙 1 丁目6-5		
交通	福岡市地下鉄空港線 西新駅 徒歩12分		
間取詳細	洋室(6畳) ロフト(3畳) K(1.5畳)		
構造・規模	鉄骨 3階建 3階		
専有面積	16.25㎡	向き	
築年月	1988年3月中旬	契約期間	2年
損害保険	有 18,000円 24ヶ月	入居時期	相談
駐車場	無 駐輪場 バイク置き場		
設備	敷地内ゴミ置き場 IHクッキングヒーター バストイレ同室 エアコン		
その他費用	[一時金] 消毒費：13,200円 契約事務手数料：11,000円 退去時清掃費：16,500円 鍵交換費：16,500円 [月次費用] 町費：150円 くらしあんしんサポート：880円		
入居諸条件	ペット不可 事務所不可		
保証会社	必須 (全保連) 初回保証料60%、保障料550円/月、保障更新料10,000円/年		
備考	バイク駐車場 550円（税込）/ 月 自転車駐輪シール代300円 短期解約違約金 1 年未満 1 か月		

【間取り図】



【外観】



No.SR260210

情報更新日2026年2月16日

間取りの「S」はサービスルーム(納戸)です。

図面と現況が異なる場合は現況が優先となります。

お問合せ先



福岡県知事(2)第19124号
公益社団法人 福岡県宅地建物取引業協会

シーサイドリアルエステート株式会社

福岡県福岡市早良区百道 1丁目4番10号
TEL:0120-431-035 FAX:092-847-8628
E-mail : info@seaside.ne.jp
URL : https://www.seaside.ne.jp



携帯サイトから物件詳細を閲覧できます！

取引態様	手数料負担の割合	貸主	借主
仲介元付 (専任)	手数料配分の割合	元付	客付