

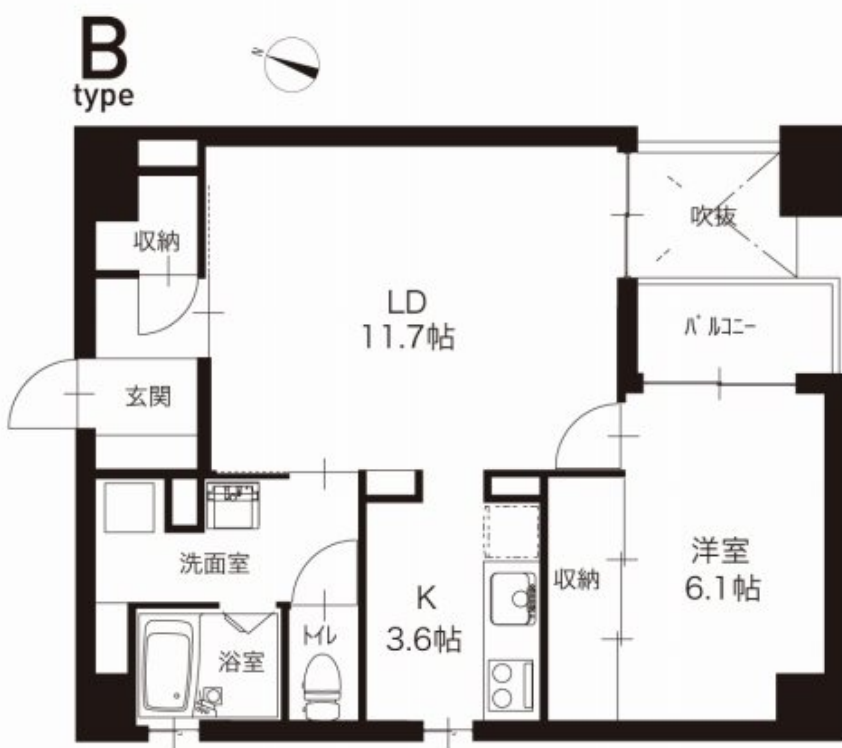
FOR RENT

| | |
|----------|------|
| 賃料 | 間取り |
| 135,000円 | 1LDK |

| | | | |
|----------|--|------|-----|
| 管理費等 | 7,000円 | | |
| 敷金 | 1ヶ月 | 礼金 | 2ヶ月 |
| 敷引/償却金 | - | 保証金 | - |
| 物件種別 | マンション | | |
| 建物名・部屋番号 | CASE BLDG (ケイビル) | | |
| 物件所在地 | 福岡県福岡市中央区薬院 2丁目3-30 | | |
| 交通 | 福岡市地下鉄七隈線 薬院大通駅 徒歩2分 西鉄天神大牟田線 薬院駅 徒歩8分 | | |
| 間取詳細 | LD(11.7畳) K(3.6畳) 洋室(6.1畳) | | |
| 構造・規模 | 鉄筋コンクリート 6階建 4階 | | |
| 専有面積 | 53.29㎡ | 向き | 南東 |
| 築年月 | 2012年4月 | 契約期間 | 2年 |
| 損害保険 | 有 25,000円 24ヶ月 | 入居時期 | 相談 |
| 駐車場 | 無 | | |
| 設備 | エレベーター ペット専用設備 システムキッチン ガスコンロ設置済 2口コンロ バス・トイレ別 | | |
| その他費用 | [一時金] 鍵交換費用: 27,500円 契約事務手数料: 11,000円 消毒費用: 13,200円 [月次費用] ぐらし安心サポート24: 880円 町費: 200円 | | |
| 入居諸条件 | ペット相談 事務所相談 楽器等の使用不可 二人可 | | |
| 保証会社 | 必須 (全保連) 初回保証料60%、保証料550円/月、保証更新料10,000円/年 | | |
| 備考 | 犬を飼育される方のみ入居可 (ペットの審査・面接有り・動物飼養規定書に誓約いただきます) 特徴 ドッグラン有り、フットシャワー、リードフック、EVペットボタン、 ペット対応クロス・床、ペット対応コンセント、ペット専用ニッチ、消臭器取付用コンセントなど 犬必須(2匹の場合賃料+1,000円) 契約更新事務手数料あり (3年目から1年毎に1万円+税) 1年未満での解約は違約金1か月分 | | |

防犯カメラ デザイナーズ 2F以上 1フロア2住戸 オートロック モニタ付オートロック 角住戸

【間取り図】



【外観】



No.SR260501

情報更新日2026年5月14日

間取りの「S」はサービスルーム(納戸)です。

図面と現況が異なる場合は現況が優先となります。



福岡県知事(2)第19124号
公益社団法人 福岡県宅地建物取引業協会
シーサイドリアルエステート株式会社
福岡県福岡市早良区百道1丁目4番10号
TEL:0120-431-035 FAX:092-847-8628
E-mail: info@seaside.ne.jp
URL: https://www.seaside.ne.jp



携帯サイトから物件詳細を閲覧できます!

| | | | |
|----------|----------|----|----|
| 取引態様 | 手数料負担の割合 | 貸主 | 借主 |
| 仲介元付(専任) | 手数料配分の割合 | 元付 | 客付 |